



FOOTBALL 2020



[www.niketeamfootball.com](http://www.niketeamfootball.com)



**WHATEVER YOUR GREATNESS**









# CONTENTS





08	■	<b>MATCHDAY</b>
40	■	<b>ARBITRE</b>
52	■	<b>NIKE PRO</b>
56	■	<b>FIRST LAYER</b>
58	■	<b>TRAINING</b>
98	■	<b>GENERICCS</b>
100	■	<b>LIFESTYLE</b>
106	■	<b>EQUIPMENT</b>
118	■	<b>INFORMATIONS</b>

# MATCHDAY LINE-UP



VAPOR II



STRIKE



NOUVEAU WOMEN'S STRIKE



NOUVEAU CHALLENGE III



STRIPED DIVISION III

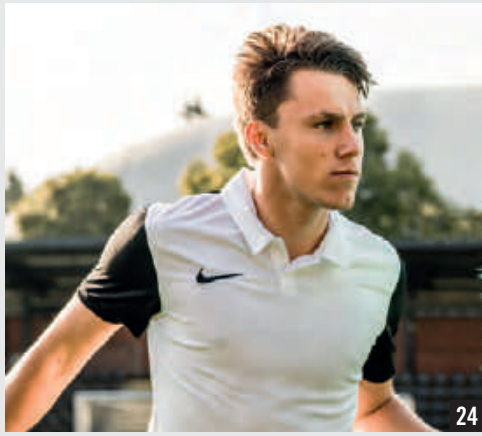


NOUVEAU WOMEN'S STRIPED DIVISION III



LEGEND





24

**NOUVEAU** TROPHY IV



26

**PARK DERBY II**



28

**TIEMPO PREMIER**



34

**NOUVEAU** GARDIEN III



38

**NOUVEAU** PARK IV GK

[www.niketeamfootball.com](http://www.niketeamfootball.com)



# VAPOR II

## VAPOR KNIT II JERSEY



### POUR UN JEU ULTRA-RAPIDE. EN TOUTE LÉGÈRETÉ.

- La technologie Nike VaporKnit combine aération, légèreté et coupe haute précision.
- Fils extensibles à séchage rapide qui offrent une tenue confortable et souple.
- Tenue de précision épousant les courbes du corps pour un style profilé.
- Finitions de l'encolure avec coutures minimalistes pour une concentration optimale.
- Manches raglan éliminant la couture d'épaule pour une grande liberté de mouvement.
- Logo Swoosh texturé thermocollé sur le côté droit de la poitrine.
- 100 % polyester recyclé.



Vue de dos

010

100

463

657

010 Black/Anthracite/(White)

100 White/Pure Platinum/(Black)

463 Royal Blue/Obsidian/(White)

657 University Red/Bright Crimson/(White)

AQ2672 Manches Courtes

Homme: S M L XL 2XL

PVC\* € 60

## VAPOR KNIT II SHORT



### UN DESIGN PROFILÉ POUR PLUS DE VITESSE.

- La technologie Nike VaporKnit combine aération, légèreté et coupe haute précision.
- La taille Flyvent offre une aération en toute légèreté pour un confort exceptionnel.
- Finition résistante et déperlante pour vous permettre de tresser au sec.
- Ourlets fendus pour bouger librement.
- Couture latérale absente pour permettre au short de bouger sans frottement contre votre peau.
- Logo Swoosh texturé et thermocollé sur la jambe gauche.
- 100 % polyester recyclé.



Vue de dos

010

100

463

657

010 Black/Black/(White)

100 White/White/(Black)

463 Royal Blue/Royal Blue/(White)

657 University Red/University Red/(White)

AQ2685

Homme: S M L XL 2XL

PVC\* € 50



# STRIKE

## CONÇU POUR LA VITESSE.



- Technologie Dri-FIT pour rester au sec, à l'aise et concentré.
- Manches en tissu technique extensible accompagnant vos mouvements.
- Empiècement en mesh dans le dos pour plus de respirabilité.
- Col en V hybride inspiré du style des joueurs professionnels.
- Manches raglan supprimant la couture d'épaule pour une grande liberté de mouvement.
- 100 % polyester recyclé.

*Coupe ajustée épousant la forme du corps*



Vue de dos

010

011



101

463

657

### HOMME

010 Black/Anthracite/(White)

011 Black/Vivid Pink/(White)

### ENFANT

010 Black/Vivid Pink/(White)

011 Black/Anthracite/(White)

### HOMME & ENFANT

101 White/White/(Black)

463 Royal Blue/Obsidian/(White)

657 University Red/Bright Crimson/(White)

### AJ1018 Manches Courtes

Homme: S M L XL 2XL

PVC\* € 35

### AJ1027 Manches Courtes

Enfant: XS S M L XL

PVC\* € 30



# NOUVEAU WOMEN'S STRIKE

**CONÇU POUR LA VITESSE.**



- Technologie Dri-FIT pour rester au sec et concentré, tout en bénéficiant d'un maximum de confort.
- Manches en maille technique extensible accompagnant vos mouvements.
- Empiècement en mesh dans le dos pour plus de respirabilité.
- Col en V hybride inspiré des tenues portées par les pros sur le terrain.
- Manches raglan sans coutures aux épaules pour une liberté de mouvement naturelle.
- 100 % polyester recyclé.



Vue de dos

010

011



101

463

657

- 010 Black/Anthracite/(White)
- 011 Black/Vivid Pink/(White)
- 101 White/White/(Black)
- 463 Royal Blue/Obsidian/(White)
- 657 University Red/Bright Crimson/(White)

**CN6886** Manches Courtes

Femme: XS S M L XL

PVC\* € 35

WOMEN'S STRIKE





# NOUVEAU CHALLENGE III

## CONFORT ANTI-TRANSPIRATION.



- Technologie Dri-FIT pour rester au sec et bénéficier d'un maximum de confort.
- Coupe slim pour une tenue ajustée.
- Col et poignets côtelés pour un look et une sensation rétro.
- 100 % polyester.



Vue de dos

010

100

302

463

657

010 Black/Black/(White)  
 100 White/White/(Black)  
 302 Pine Green/Pine Green/(White)  
 463 Royal Blue/Royal Blue/(White)  
 657 University Red/University Red/(White)

**BV6703** Manches Courtes

Homme: S M L XL 2XL

**PVC\* € 35**

**BV6738** Manches Courtes

Enfant: XS S M L XL

**PVC\* € 30**



# STRIPED DIVISION III

## RESPIRABILITÉ SUR LE TERRAIN.



- Technologie Dri-FIT pour rester au sec et bénéficier d'un maximum de confort.
- Col en V doublé pour une sensation de douceur sur la peau.
- Empiècement en mesh dans le dos pour une meilleure respirabilité.
- Manches raglan qui suppriment la couture d'épaule pour une liberté de mouvement naturelle.
- Logo Swoosh brodé sur le côté droit de la poitrine.
- 100 % polyester.



Vue de dos

010

060

302

412



463

464

657

658

739

740

- 010 Black/White/White/(Black)
- 060 Anthracite/Black/White/(White)
- 302 Pine Green/Black/White/(White)
- 412 University Blue/White/Black/(Black)
- 463 Royal Blue/Black/White/(White)
- 464 Royal Blue/White/Black/(Black)
- 657 University Red/Black/White/(White)
- 658 University Red/White/Black/(Black)
- 739 University Gold/Black/White/(White)
- 740 University Gold/Royal Blue/White/(White)

### 894081 Manches Courtes

Homme: S M L XL 2XL **PVC\* € 30**

### 894087 Manches Longues

Homme: S M L XL 2XL **PVC\* € 35**

### 894102 Manches Courtes

Enfant: XS S M L XL **PVC\* € 25**

### 894103 Manches Longues

Enfant: XS S M L XL **PVC\* € 30**



NOUVEAU

# WOMEN'S STRIPED DIVISION III

## RESPIRABILITÉ SUR LE TERRAIN.

 **DRI-FIT**  
STAY COOL

- Technologie Dri-FIT pour rester au sec et bénéficier d'un maximum de confort.
- Col en V collé pour une sensation de douceur sur la peau.
- Empiècement en mesh dans le dos pour une meilleure respirabilité.
- Manches raglan éliminant les coutures aux épaules pour une liberté de mouvement naturelle.
- Swoosh de la marque brodé sur le côté droit de la poitrine.
- 100 % polyester recyclé.



Vue de dos

010

060

414

463

657

719

010 Black/White/(Black)

060 Anthracite/Black/(White)

414 University Blue/University Blue/(Black)

463 Royal Blue/Black/(White)

657 University Red/White/(Black)

719 Tour Yellow/University Gold/(White)

**CN6888** Manches Courtes

Femme: XS S M L XL

**PVC\* € 30**

WOMEN'S STRIPED DIVISION III



# LEGEND

## STYLE RÉTRO. L'AVENIR DE LA VITESSE.



- Technologie Dri-FIT pour rester au sec, à l'aise et concentré.
- Empiècements en mesh au niveau des aisselles et des épaules pour plus de respirabilité.
- Col en V hybride avec coutures collées pour une sensation de douceur.
- Logo Swoosh brodé sur le côté droit de la poitrine.
- 100 % polyester recyclé.



Vue de dos

010

100

101

102



302

410

411

463

657

739

- 010 Black/White/Black/(White)
- 100 White/Black/White/(Black)
- 101 White/University Red/University Red/(Black)
- 102 White/Royal Blue/Royal Blue/(Black)
- 302 Pine Green/Action Green/Action Green/(White)
- 410 Midnight Navy/White/White/(White)
- 411 Midnight Navy/Royal Blue/Royal Blue/(White)
- 463 Royal Blue/White/White/(White)
- 657 University Red/White/White/(White)
- 739 University Gold/Black/Black/(Black)

**AJ0998** Manches Courtes

Homme: S M L XL 2XL

**PVC\* € 24**

**AJ1010** Manches Courtes

Enfant: XS S M L XL

**PVC\* € 20**





# NOUVEAU TROPHY IV

## CONFORT ANTI-TRANSPIRATION.

- Technologie Dri-FIT pour rester au sec et bénéficier d'un maximum de confort.
- Bandes latérales et empiècement dans le dos en mesh pour une meilleure respirabilité.
- Coupe slim pour une tenue ajustée.
- 100 % polyester recyclé.



*Col en V côtelé pour une coupe polyvalente*



Vue de dos

010

052 / 053

100

302 / 303

354



410

412

463 / 483

657

719

819

### HOMME

- 010 Black/White/(White)
- 053 Pewter Grey/Bright Crimson/(Black)
- 100 White/Black/(Black)
- 303 Pine Green/Gorge Green/(White)
- 354 Hyper Turq/Volt/(Black)
- 410 Midnight Navy/Photo Blue/(White)
- 412 University Blue/Midnight Navy/(White)
- 463 Royal Blue/Midnight Navy/(White)
- 657 University Red/Team Red/(White)
- 719 Tour Yellow/University Gold/(Black)
- 819 Safety Orange/Team Orange/(Black)

### ENFANT

- 010 Black/White/(White)
- 052 Pewter Grey/Bright Crimson/(Black)
- 100 White/Black/(Black)
- 302 Pine Green/Gorge Green/(White)
- 354 Hyper Turq/Volt/(Black)
- 410 Midnight Navy/Photo Blue/(White)
- 412 University Blue/Midnight Navy/(White)
- 483 Royal Blue/Midnight Navy/(White)
- 657 University Red/Team Red/(White)
- 719 Tour Yellow/University Gold/(Black)
- 819 Safety Orange/Team Orange/(Black)

### BV6725 Manches Courtes

Homme: S M L XL 2XL

PVC\* € 25

### BV6749 Manches Courtes

Enfant: XS S M L XL

PVC\* € 22



# PARK DERBY II

## CONFORT POUR LA COMPÉTITION.



- Tissu Nike Dry pour rester au sec et bénéficier d'un maximum de confort.
- Col en V doublé pour une sensation de douceur sur la peau.
- Manches montées pour une tenue classique et confortable.
- Empiècements aux épaules aux couleurs contrastées pour un style Nike Football emblématique.
- Logo Swoosh brodé sur le côté droit de la poitrine.
- 100 % polyester.



Vue de dos

010

100

302



410

463

547

677

739

- 010 Black/Volt/Volt/(White)
- 100 White/Jersey Gold/Jersey Gold/(Black)
- 302 Pine Green/University Gold/University Gold/(White)
- 410 Midnight Navy/University Gold/University Gold/(White)
- 463 Royal Blue/University Red/University Red/(White)
- 547 Court Purple/White/White/(White)
- 677 Team Red/University Blue/University Blue/(White)
- 739 University Gold/University Red/University Red/(Black)

### 894312 Manches Courtes

Homme: S M L XL 2XL **PVC\* € 23**

### 894322 Manches Longues

Homme: S M L XL 2XL **PVC\* € 28**

### 894116 Manches Courtes

Enfant: XS S M L XL **PVC\* € 18**

### 894117 Manches Longues

Enfant: XS S M L XL **PVC\* € 23**



# TIEMPO PREMIER

**EXCELLEZ TOUT EN RESTANT AU FRAIS.**



- Technologie Dri-FIT pour rester au sec et bénéficier d'un maximum de confort.
- Motif de l'empècement avant en relief pour un style subtil.
- Empècement en mesh dans le dos pour une meilleure respirabilité.
- Manches raglan qui suppriment la couture d'épaule pour une liberté de mouvement naturelle.
- Bandes latérales aux couleurs contrastées pour un style Nike Football emblématique.
- 100 % polyester.



*Col en V côtelé pour une coupe polyvalente*



- 010 Black/Black/White/(White)
- 057 Pewter Grey/Pewter Grey/Black/(Black)
- 100 White/White/Black/(Black)
- 302 Pine Green/Pine Green/White/(White)
- 410 Midnight Navy/Midnight Navy/University Red/(White)
- 411 Midnight Navy/Midnight Navy/White/(White)
- 412 University Blue/University Blue/White/(White)
- 463 Royal Blue/Royal Blue/White/(White)
- 464 Royal Blue/Royal Blue/University Gold/(White)
- 657 University Red/University Red/White/(White)
- 662 Vivid Pink/Vivid Pink/Black/(Black)
- 739 University Gold/University Gold/Black/(Black)
- 815 Safety Orange/Safety Orange/Black/(Black)

<b>894230</b> Manches Courtes	
Homme: S M L XL 2XL	<b>PVC* € 20</b>
<b>894248</b> Manches Longues	
Homme: S M L XL 2XL	<b>PVC* € 23</b>
<b>894111</b> Manches Courtes	
Enfant: XS S M L XL	<b>PVC* € 20</b>
<b>894113</b> Manches Longues	
Enfant: XS S M L XL	<b>PVC* € 23</b>









NOUVEAU

# WOMEN'S PARK SHORT

## PARK III KNIT SHORT

 **DRI-FIT**  
STAY COOL

**RESTEZ AU SEC ET BÉNÉFICIEZ D'UN MAXIMUM DE CONFORT.**

- Technologie Dri-FIT pour rester au sec et concentré, tout en bénéficiant d'un maximum de confort.
- Taille extensible doublée en mesh pour une meilleure respirabilité.
- Coupe slim pour une tenue ajustée.
- 100 % polyester recyclé.



010	Black/(White)	463	Royal Blue/(White)
100	White/(Black)	657	University Red/(White)
410	Midnight Navy/(White)	677	Team Red/(White)
412	University Blue/(White)	719	Tour Yellow/(Black)

**BV6860**

Femme: XS S M L XL

PVC\* € 18

WOMEN'S PARK SHORT



# NOUVEAU GARDIEN III

## GARDIEN JERSEY

- Technologie Dri-FIT pour rester au sec et concentré, tout en bénéficiant d'un maximum de confort.
- Tissu souple sur les manches pour ne jamais manquer un arrêt.
- Coupe slim pour une tenue ajustée.
- 100 % polyester recyclé.



**BV6714** Manches Courtes  
Homme: S M L XL 2XL **RRP € 60**

**BV6711** Manches Longues  
Homme: S M L XL 2XL **RRP € 65**

**BV6743** Manches Longues  
Enfant: XS S M L XL **RRP € 60**

### MANCHES COURTES

**398** Green Strike/Light Green Spark/(Green Spark)

**477** Team Royal/Blue Spark/(Team Royal)

**803** Total Orange/Brilliant Orange/(Team Orange)

### MANCHES LONGUES

**398** Green Spark/Light Green Spark/(Green Spark)

**406** Team Royal/Blue Spark/(Team Royal)

**803** Team Orange/Brilliant Orange/(Team Orange)

### ENFANT

**398** Green Strike/Light Green Spark/(Green Spark)

**477** Team Royal/Blue Spark/(Team Royal)

**891** Team Orange/Brilliant Orange/(Team Orange)

## LEAGUE KNIT II SHORT

- Technologie Dri-FIT pour rester au sec et concentré, tout en bénéficiant d'un maximum de confort.
- Bandes en mesh au bas des jambes pour une meilleure respirabilité.



- Coupe slim pour une tenue ajustée.
- Taille élastique avec cordon de serrage.
- 100 % polyester recyclé.

**BV6852**  
Homme: S M L XL 2XL **RRP € 20**

**BV6863**  
Enfant: XS S M L XL **RRP € 18**

**329** Green Spark/Black/(Black)

**477** Team Royal/White/(White)

**891** Team Orange/Black/(Black)

## MATCHFIT SOCKS



- Technologie Dri-FIT pour garder les pieds au sec et bénéficier d'un maximum de confort.
- Amorti au niveau des zones d'usure pour plus de durabilité et une meilleure absorption des chocs.
- Voûte plantaire dynamique pour plus de maintien et de sensations.
- 92 % Polyester, 5 % Coton, 3 % Élasthanne.

**CV1956** Unisex **RRP € 15**

XS: Eur 30-34 | S: Eur 34-38 | M: Eur 38-42 | L: Eur 42-46 | XL: Eur 46-50  
XS: UK 12-2 | S: UK 2-5 | M: UK 5.5-7.5 | L: UK 8-11 | XL: UK 11-14.5

Commande par multiple de 6 paires.

**329** Green Spark/(Black)

**477** Team Royal/(White)

**891** Team Orange/(Black)

NOUVEAU

## PADDED GOALKEEPER TIGHT

 **DRI-FIT**  
STAY COOL

### CONFORT ANTI-TRANSPIRATION ET REMBOURRAGE.

- Rembourrage articulé au niveau des hanches pour une absorption plus souple des chocs.
- Technologie Dri-FIT pour rester au sec et concentré, tout en bénéficiant d'un maximum de confort.
- 80 % polyester, 20 % Élasthanne.



Vue de dos

010

010 Black/Black/(White)

**CV0045**

Homme: S M L XL 2XL

PVC\* € 60

**CV0050**

Enfant: XS S M L XL

PVC\* € 50

NOUVEAU

## PADDED GOALKEEPER SHORT

 **DRI-FIT**  
STAY COOL

### CONFORT ANTI-TRANSPIRATION ET REMBOURRAGE.

- Rembourrage articulé au niveau des hanches pour une absorption plus souple des chocs.
- Technologie Dri-FIT pour rester au sec et concentré, tout en bénéficiant d'un maximum de confort.
- 80 % polyester, 20 % élasthanne.



Vue de dos

010

010 Black/Black/(White)

**CV0053**

Homme: S M L XL 2XL

PVC\* € 50

**CV0057**

Enfant: XS S M L XL

PVC\* € 40





# NOUVEAU PARK IV GK

**RESTEZ AU SEC EN GARDANT LES BUTS.**



- Dos en mesh pour bénéficier d'un maximum de fraîcheur lorsque le match s'intensifie.
- Technologie Dri-FIT pour rester au sec et concentré, tout en bénéficiant d'un maximum de confort.
- Coupe slim pour une tenue ajustée.
- 100 % polyester recyclé.



Vue de dos

010

052



463

702

819

- 010 Black/White/(White)
- 052 Pewter Grey/White/(Black)
- 463 Royal Blue/White/(White)
- 702 Volt/White/(Black)
- 819 Safety Orange/White/(Black)

**CJ6066** Manches Longues

Homme: S M L XL 2XL

PVC\* € 35

**CJ6072** Manches Courtes

Enfant: XS S M L XL

PVC\* € 30

# REFEREE





Surpiquères de couleur  
tout au long du col  
pour un contraste subtil

# REFEREE

## NIKE DRY REFREE TOP



### PRÊT POUR LE TERRAIN.

- Le tissu Nike Dry évacue la transpiration et sèche rapidement, vous permettant ainsi de rester au sec et de bénéficier d'une concentration et d'un confort maximum.
- Deux grandes poches à la poitrine pour un rangement sécurisé, avec fermetures à sangle intérieure.
- Manches raglan qui suppriment la couture d'épaule pour une grande liberté de mouvement.
- 100 % polyester.



Vue de dos

010

060

354

703

819

- 010 Black/Anthracite/(Anthracite)
- 060 Anthracite/Dark Grey/(Dark Grey)
- 354 Hyper Turq/Green Glow/(Hyper Turq)
- 703 Volt/Electric Green/(Volt)
- 819 Safety Orange/Total Orange/(Safety Orange)

**AA0735** Manches Courtes  
Homme: XS S M L XL 2XL **PVC\* € 55**

**AA0736** Manches Longues  
Homme: XS S M L XL 2XL **PVC\* € 60**

**Cycle de vie: 01 Juin 2018 - 31 Mars 2022**

## NIKE DRY REFREE SHORT



### SÉCURISEZ VOTRE TENUE. PRÉPAREZ-VOUS À PASSER À L'ACTION.

- Tissu Nike Dry pour rester au sec, à l'aise et concentré.
- Trois poches vous permettent de ranger vos objets pendant le match.
- Ourlet au-dessus du genou pour une grande liberté de mouvement.
- La doublure en mesh à l'intérieur de la taille assure un confort optimal et laisse votre peau respirer.
- Poche arrière avec fermeture à scratch pour plus de sécurité.
- 100 % polyester.

Cordon de serrage pour un  
maintien ajusté discret



Vue de dos

010

- 010 Black/Black/(Anthracite)

**AA0737**  
Homme: XS S M L XL 2XL **PVC\* € 35**

**Cycle de vie: 01 Janvier 2018 - 31 Mars 2022**

## CLASSIC SOCK



### STYLE CLASSIQUE POUR DES PERFORMANCES CONFORTABLES.

- Technologie Dri-FIT pour garder les pieds au sec et à l'aise.
- Amorti au niveau des zones d'usure pour une meilleure absorption des chocs.
- Voûte plantaire dynamique pour plus de maintien et de sensations.
- Chaussettes fidèles à l'anatomie des pieds gauche et droit pour offrir une tenue naturelle.
- 97 % Nylon, 3 % Élasthanne.



017

- 017 Black/(Anthracite)

**SX5728** Unisex **PVC\* € 8**

XS: Eur 30-34 | S: Eur 34-38 | M: Eur 38-42 | L: Eur 42-46 | XL: Eur 46-50  
XS: UK 12-2 | S: UK 2-5 | M: UK 5.5-7.5 | L: UK 8-11 | XL: UK 11-14.5

**Cycle de vie: 01 Janvier 2017 - 31 Mars 2021**

Commande par multiple de 6 paires.



NOUVEAU

# PARK LITTLE KIDS SET

**JOUEZ AVEC UN MAXIMUM DE CONFORT.**

**DRI-FIT**  
STAY COOL

- Technologie Dri-FIT pour rester au sec et bénéficier d'un maximum de confort.
- Mesh dans le dos du maillot pour plus d'aération.
- Taille extensible du short doublée en mesh pour une meilleure respirabilité.
- 100 % polyester recyclé.

*Coupe standard pour une tenue décontractée*



Vue de dos

010

100

302

410

463

657

- 010 Black/Black/(White)
- 100 White/White/(Black)
- 302 Pine Green/Pine Green/(White)
- 410 Midnight Navy/Midnight Navy/(White)
- 463 Royal Blue/Royal Blue/(White)
- 657 University Red/University Red/(White)

**CD2244**

Enfant: XS S M L XL

**PVC\* € 30**

PARK LITTLE KIDS SET

# VENOM II WOVEN SHORT

Non Slippé



## RESPIRABILITÉ À TOUTE ÉPREUVE.

- Technologie Dri-FIT pour rester au sec et bénéficier d'un maximum de confort.
- Cordon de serrage pour un maintien ajusté discret.
- Motif intégral en relief pour un style subtil.
- Taille doublée en mesh contrasté.
- Bandes latérales Nike Football emblématiques en tissu mesh respirant.
- Motif en relief pour un style subtil.
- 100 % polyester.



Vue de dos

010

100

302



463

547

657

- 010 Black/White/White/(White)
- 100 White/White/Black/(Black)
- 302 Pine Green/White/White/(White)
- 463 Royal Blue/White/White/(White)
- 547 Court Purple/White/White/(White)
- 657 University Red/White/Black/(White)

894331

Homme: S M L XL 2XL

PVC\* € 30

894128

Enfant: XS S M L XL

PVC\* € 25

# LASER IV WOVEN SHORT

Non Slippé



## REPOUSSEZ LES LIMITES.

- Technologie Dri-FIT pour rester au sec, à l'aise et concentré.
- Tissu extensible dans quatre directions accompagnant vos mouvements sur le terrain.
- Bandes latérales en mesh pour une meilleure respirabilité.
- Taille élastique avec cordon de serrage plat pour une tenue personnalisée.
- Ourlets fendus pour bouger librement.
- 100 % polyester.

*Logo Swoosh brodé sur la jambe gauche*



Vue de dos

010

100

302



410

412

463

657

- 010 Black/Black/(White)
- 100 White/White/(Black)
- 302 Pine Green/Pine Green/(White)
- 410 Midnight Navy/Midnight Navy/(White)
- 412 University Blue/University Blue/(White)
- 463 Royal Blue/Royal Blue/(White)
- 657 University Red/University Red/(White)

**AJ1245**

Homme: S M L XL 2XL

PVC\* € 25

**AJ1261**

Enfant: XS S M L XL

PVC\* € 20

SHORTS

NOUVEAU

# LEAGUE KNIT II SHORT

Non Slippé

**CONFORT ET RESPIRABILITÉ POUR LES JOURS DE MATCH.**



- Technologie Dri-FIT pour rester au sec et concentré, tout en bénéficiant d'un maximum de confort.
- Bandes en mesh au bas des jambes pour une meilleure respirabilité.
- Coupe slim pour une tenue ajustée.
- Taille élastique avec cordon de serrage.
- 100 % polyester recyclé.



Vue de dos

010

100

302



410

463

657

- 010 Black/White/(White)
- 100 White/Black/(Black)
- 302 Pine Green/White/(White)
- 410 Midnight Navy/White/(White)
- 463 Royal Blue/White/(White)
- 657 University Red/White/(White)

**BV6852**

Homme: S M L XL 2XL

PVC\* € 20

**BV6863**

Enfant: XS S M L XL

PVC\* € 18

# NOUVEAU PARK III SHORT

Non Slippé



**RESTEZ AU SEC ET BÉNÉFICIEZ D'UN MAXIMUM DE CONFORT.**

- Technologie Dri-FIT pour rester au sec et concentré, tout en bénéficiant d'un maximum de confort.
- Taille extensible doublée en mesh pour une meilleure respirabilité.
- Coupe slim pour une tenue ajustée.
- 100 % polyester recyclé.



Vue de dos

010

017

100

302



354

410

412

463

635

657



677

702

719

739

819

010 Black/(White)  
017 Pewter Grey/(Black)  
100 White/(Black)  
302 Pine Green/(White)  
354 Hyper Turq/(Black)  
410 Midnight Navy/(White)  
412 University Blue/(White)  
463 Royal Blue/(White)

635 Bright Crimson/(Black)  
657 University Red/(White)  
677 Team Red/(White)  
702 Volt/(Black)  
719 Tour Yellow/(Black)  
739 University Gold/(Black)  
819 Safety Orange/(Black)

**BV6855**

Homme: S M L XL 2XL

PVC\* € 15

**BV6865**

Enfant: XS S M L XL

PVC\* € 13

# NOUVEAU MATCHFIT SOCK

## MAINTIEN DYNAMIQUE SUR LE TERRAIN.



- Technologie Dri-FIT pour garder les pieds au sec et bénéficier d'un maximum de confort.
- Amorti au niveau des zones d'usure pour plus de durabilité et une meilleure absorption des chocs.
- Voûte plantaire dynamique pour plus de maintien et de sensations.
- Conception parfaitement adaptée à la morphologie du pied gauche/droit pour un maintien naturel.
- 92 % polyester, 5 % coton, 3 % élasthanne.



010

100

302

354



412

463

635

657

719



- 010 Black/(White)
- 100 White/(Black)
- 302 Pine Green/(White)
- 354 Hyper Turq/(Black)
- 412 University Blue/(Midnight Navy)

- 463 Royal Blue/(White)
- 635 Bright Crimson/(Black)
- 657 University Red/(White)
- 719 Tour Yellow/(Black)

CV1956 Unisex

PVC\* € 15

XS: Eur 30-34 | S: Eur 34-38 | M: Eur 38-42 | L: Eur 42-46 | XL: Eur 46-50  
 XS: UK 12-2 | S: UK 2-5 | M: UK 5.5-7.5 | L: UK 8-11 | XL: UK 11-14.5

Commande par multiple de 6 paires.



# CLASSIC II SOCK

**STYLE CLASSIQUE POUR DES PERFORMANCES CONFORTABLES.**



- Technologie Dri-FIT pour garder les pieds au sec et à l'aise.
- Amorti au niveau des zones d'usure pour une meilleure absorption des chocs.
- Voûte plantaire dynamique pour plus de maintien et de sensations.
- Chaussettes fidèles à l'anatomie des pieds gauche et droit pour offrir une tenue naturelle.
- 97 % nylon, 3 % élasthanne.



010



057



100



101



302



411



412



463



545



648



670



702



719



739



816

010 Black/(White)  
057 Pewter Grey/ (Black)  
100 White/(Black)  
101 White/(Royal Blue)  
302 Pine Green/(White)  
411 Midnight Navy/(White)  
412 University Blue/(White)  
463 Royal Blue/(White)

545 Court Purple/(White)  
648 University Red/(White)  
670 Team Red/(White)  
702 Volt/(Black)  
719 Tour Yellow/(Black)  
739 University Gold/(Black)  
816 Safety Orange/(Black)

**SX5728 Unisex**

**PVC\* € 8**

**XS: Eur 30-34 | S: Eur 34-38 | M: Eur 38-42 | L: Eur 42-46 | XL: Eur 46-50**  
**XS: UK 12-2 | S: UK 2-5 | M: UK 5.5-7.5 | L: UK 8-11 | XL: UK 11-14.5**

Commande par multiple de 6 paires.



# NOUVEAU LEG SLEEVES

## SQUAD LEG SLEEVE



### TENUE OPTIMALE POUR LE TERRAIN.

- Conception anti-transpiration pour rester au sec et bénéficier d'un maximum de confort.
- Tenue optimale pour maintenir les protège-tibias en place.
- Tissu en mesh pour une meilleure aération.
- 95 % polyester, 5 % élasthanne.



010



100



410



463



657

- 010 Black/(White)
- 100 White/(Black)
- 410 Midnight Navy/(White)
- 463 Royal Blue/(White)
- 657 University Red/(White)

SK0033 Unisex

PVC\* € 10

S / M: Eur 34-42 | L / XL: Eur 42-50  
S / M: UK 2-7.5 | L / XL: UK 8-14.5

Commande par multiple de 6 paires.

# NOUVEAU NIKE PRO

## COMPRESSION CREW LONG SLEEVE TOP



### COUPE AJUSTÉE À SÉCHAGE RAPIDE.

- Technologie Dri-FIT pour rester au sec et concentré, tout en bénéficiant d'un maximum de confort.
- Bande au niveau de la nuque ornée d'une série de logos « NIKE » pour plus de durabilité.
- Ourlet fendu vers l'avant.
- Coupe ajustée épousant les formes du corps.
- 91 % polyester, 9 % élasthanne.



Vue de dos

010

068



100

480

- 010 Black/(White)
- 068 Smoke Grey/Light Smoke Grey/(Black)
- 100 White/(Black)
- 480 Game Royal/(Black)

**BV5588**

Homme: S M L XL 2XL

PVC\* € 35

NOUVEAU

## COMPRESSION MOCK LONG SLEEVE TOP

DRI-FIT  
STAY COOL

### COUPE AJUSTÉE À SÉCHAGE RAPIDE.

- Technologie Dri-FIT pour rester au sec et concentré, tout en bénéficiant d'un maximum de confort.
- Bande au niveau de la nuque ornée d'une série de logos « NIKE » pour plus de durabilité.
- Coupe ajustée épousant les formes du corps.
- Ourlet fendu vers l'avant.
- Logo « NIKE PRO » sur l'ourlet avant droit.
- 91 % polyester, 9 % élasthanne.



Vue de dos

010

010 Black/White/(White)

BV5592

Homme: S M L XL 2XL

PVC\* € 35

NIKE PRO

NOUVEAU

## COOL COMPRESSION 6" SHORT

**DRI-FIT**  
STAY COOL

### COUPE AJUSTÉE CONFORTABLE À SÉCHAGE RAPIDE.

- Technologie Dri-FIT pour rester au sec et concentré, tout en bénéficiant d'un maximum de confort.
- Coutures plates et souples associées à une tenue de compression pour un look sculpté offrant une tenue optimale et sans distractions, idéal en tant que vêtement première couche.
- Intègre une taille élastique légèrement plus haute et fendue pour offrir une respirabilité optimale, et plus épaisse pour assurer un meilleur maintien.
- Coupe ajustée épousant les formes du corps.
- Logo « NIKE PRO » sur la taille.
- 90 % polyester, 10 % élasthanne.



Vue de dos

010

085

100

010 Black/(White)

085 Smoke Grey/Light Smoke Grey/(Black)

100 White/(Black)

**BV5635**

Homme: S M L XL 2XL

**PVC\* € 25**

# NOUVEAU BRAS

## ALPHA BRA

### GALBE NATUREL. SANS APLATIR LA POITRINE.



- Bonnets offrant un galbe naturel.
- Perforations pour une excellente respirabilité là où vous en avez le plus besoin.
- Fermoir réglable à l'arrière pour un enfilage et un retrait faciles.

- Technologie Dri-FIT pour rester au sec et bénéficier d'un maximum de confort.
- Dos nageur revisité pour une grande liberté de mouvement.
- 79 % nylon, 21 % élasthanne.



Vue de dos

010 Black/(White)

AJ0340

PVC\* € 45

S: Eur 34-42 (sizes S-M)

L: Eur 42-50 (sizes L-XL)

S: UK 2-7.5 (sizes S-M)

L: UK 8-14.5 (sizes L-XL)

010 Black/(White)

010

## VICTORY BRA

### BRASSIÈRE INDISPENSABLE POUR UN MAINTIEN NORMAL.



- Modèle à compression offrant un maintien adapté aux sports à impact modéré.
- Dos nageur permettant de bouger librement.

- Coupe ajustée épousant les formes du corps.
- Bande élastique sous la poitrine.
- 82 % polyester recyclé, 18 % élasthanne.



Vue de dos

BV3900

PVC\* € 25

S / M: Eur 34-42

L / XL: Eur 42-50

S / M: UK 2-7.5

L / XL: UK 8-14.5

010 Black/Black/(White)

100 White/Black/(Black)

010

100

# FIRST LAYER





# PARK FIRST LAYER

## SOUS COUCHE. POUR LA VICTOIRE.



- Technologie Dri-FIT pour rester au sec, à l'aise et concentré.
- Tissu extensible avec un côté doux pour une sous-couche qui ne frotte pas.
- Ouvertures pour les pouces dissimulées lorsque vous n'en avez pas besoin.
- Coupe ajustée pour un look profilé.
- Manches raglan supprimant la couture d'épaule pour une grande liberté de mouvement.
- 100 % polyester.



Vue de dos

010

057

100

302

329

410



412

463

547

635

657

702

719

819

PARK FIRST LAYER

*Logo Swoosh  
thermocollé au centre  
de la poitrine*

010 Black/(White)  
057 Pewter Grey/(White)  
100 White/(Cool Grey)  
302 Pine Green/(White)  
329 Green Spark/(Black) \*  
410 Midnight Navy/(White)  
412 University Blue/(White)  
463 Royal Blue/(White)  
547 Court Purple/(White)

635 Bright Crimson/(Black) \*\*  
657 University Red/(White)  
702 Volt/(Black)  
719 Tour Yellow/(Black)  
819 Safety Orange/(White)

\* Non disponible pour les Hommes

\*\* Non disponible pour les Enfants

**AV2609**

Homme: S M L XL 2XL

PVC\* € 25

**AV2611**

Enfant: XS S M L XL

PVC\* € 20

Cycle de vie: 01 Janvier 2019 - 31 Mars 2024

NOUVEAU

# ACADEMY PRO





NOUVEAU

## TRAINING TOP

DRI-FIT  
STAY COOL

### RESPIRABILITÉ ET CONFORT ANTI-TRANSPIRATION.

- Technologie Dri-FIT pour rester au sec et concentré, tout en bénéficiant d'un maximum de confort.
- Tissu côtelé doux et légèrement texturé pour une sensation de douceur exceptionnelle.
- Bande au niveau de la poitrine et empiècement dans le dos en mesh offrant une meilleure respirabilité.
- Coupe standard pour une tenue décontractée.
- 100 % polyester recyclé.



Vue de dos

HOMME  
ENFANT

073  
069

074  
068

075  
062

079  
064

HOMME

073 Anthracite/Black/Black/(White)

074 Anthracite/Green Strike/Green Strike/(White)

075 Anthracite/Photo Blue/Photo Blue/(White)

079 Anthracite/Bright Crimson/Bright Crimson/(White)

ENFANT

062 Anthracite/Photo Blue/Photo Blue/(White)

064 Anthracite/Bright Crimson/Bright Crimson/(White)

068 Anthracite/Green Strike/Green Strike/(White)

069 Anthracite/Black/Black/(White)

**BV6926**

Homme: S M L XL 2XL

PVC\* € 25

**BV6947**

Enfant: XS S M L XL

PVC\* € 20

NOUVEAU

## POLO

DRI-FIT  
STAY COOL

### UN MAXIMUM DE CONFORT POUR L'ENTRAÎNEMENT.

- Technologie Dri-FIT pour rester au sec et bénéficier d'un maximum de confort.
- Tissu côtelé doux et légèrement texturé pour une sensation de douceur exceptionnelle.
- Col replié côtelé pour un look professionnel intemporel.
- 100 % polyester recyclé.



Vue de dos

HOMME  
ENFANT

062  
062

060  
060

068  
067

069  
069

HOMME

062 Anthracite/Black/(White)

060 Anthracite/Green Strike/(White)

068 Anthracite/Photo Blue/(White)

069 Anthracite/Bright Crimson/(White)

ENFANT

062 Anthracite/Black/(White)

060 Anthracite/Green Strike/(White)

067 Anthracite/Photo Blue/(White)

069 Anthracite/Bright Crimson/(White)

**BV6922**

Homme: S M L XL 2XL

PVC\* € 40

**BV6949**

Enfant: XS S M L XL

PVC\* € 35

NOUVEAU

## DRILL TOP

DRI-FIT  
STAY COOL

### CHALEUR SUR LE TERRAIN.

- Technologie Dri-FIT pour rester au sec et concentré, tout en bénéficiant d'un maximum de confort.
- Tissu léger et extensible pour une coupe ajustée au niveau des bras.
- Tissu intérieur légèrement texturé pour garder votre ceinture abdominale au chaud.
- Ouvertures invisibles pour les pouces qui maintiennent les manches en place ou restent dissimulées lorsque vous n'en avez pas besoin.
- Quart de zip pour ajuster l'aération.
- 100 % polyester.



Vue de dos

010

398

406

635

#### HOMME

- 010** Black/Anthracite/Black/(White)  
**398** Green Strike/Anthracite/Green Strike/(White)  
**406** Photo Blue/Anthracite/Photo Blue/(White)  
**635** Bright Crimson/Anthracite/Bright Crimson/(White)

#### BV6916

Homme: S M L XL 2XL **PVC\* € 45**

#### ENFANT

- 010** Black/Anthracite/Black/(White)  
**398** Green Strike/Anthracite/Green Strike/(White)  
**406** Photo Blue/Anthracite/Photo Blue/(White)  
**635** Bright Crimson/Anthracite/Bright Crimson/(White)

#### BV6942

Enfant: XS S M L XL **PVC\* € 40**

NOUVEAU

## KNIT JACKET

DRI-FIT  
STAY COOL

### RESTEZ AU SEC. BÉNÉFICIEZ D'UN MAXIMUM DE CONFORT.

- Technologie Dri-FIT pour rester au sec et concentré, tout en bénéficiant d'un maximum de confort.
- Coupe standard pour une tenue décontractée.
- Poches latérales à zip pour ranger vos petits objets en toute sécurité.
- Zip sur toute la longueur.
- 100 % polyester.



Vue de dos

HOMME

069

060

067

068

ENFANT

061

064

069

068

#### HOMME

- 069** Anthracite/Black/(White)  
**060** Anthracite/Green Strike/(White)  
**067** Anthracite/Photo Blue/(White)  
**068** Anthracite/Bright Crimson/(White)

#### ENFANT

- 061** Anthracite/Black/(White)  
**064** Anthracite/Green Strike/(White)  
**069** Anthracite/Photo Blue/(White)  
**068** Anthracite/Bright Crimson/(White)

#### BV6918

Homme: S M L XL 2XL **PVC\* € 45**

#### BV6948

Enfant: XS S M L XL **PVC\* € 40**

NOUVEAU

## KNIT SHORT

DRI-FIT  
STAY COOL

### RESTEZ AU SEC ET BÉNÉFICIEZ D'UN MAXIMUM DE FRAÎCHEUR.

- Technologie Dri-FIT pour rester au sec et concentré, tout en bénéficiant d'un maximum de confort.
- Bandes latérales en mesh pour une meilleure aération.
- Coupe standard pour une tenue décontractée.
- Poches latérales.
- 100 % polyester recyclé.



Vue de dos

HOMME  
ENFANT

061  
067

064  
068

067  
062

069  
066

HOMME

061 Anthracite/Black/(White)

064 Anthracite/Green Strike/(White)

067 Anthracite/Bright Crimson/(White)

069 Anthracite/Photo Blue/(White)

ENFANT

067 Anthracite/Black/(White)

068 Anthracite/Green Strike/(White)

062 Anthracite/Bright Crimson/(White)

066 Anthracite/Photo Blue/(White)

**BV6924**

Homme: S M L XL 2XL

PVC\* € 25

**BV6946**

Enfant: XS S M L XL

PVC\* € 20

NOUVEAU

## KNIT PANT

DRI-FIT  
STAY COOL

### TISSU EXTENSIBLE ET CONFORT ANTI-TRANSPIRATION.

- Technologie Dri-FIT pour rester au sec et concentré, tout en bénéficiant d'un maximum de confort.
- Poches latérales à zip pour ranger vos petits objets.
- Coupe standard pour une tenue décontractée.
- 100 % polyester recyclé.



Vue de dos

HOMME  
ENFANT

061  
064

064  
066

067  
069

070  
067

HOMME

061 Anthracite/Black/(White)

064 Anthracite/Green Strike/(White)

067 Anthracite/Photo Blue/(White)

070 Anthracite/Bright Crimson/(White)

ENFANT

064 Anthracite/Black/(White)

066 Anthracite/Green Strike/(White)

069 Anthracite/Photo Blue/(White)

067 Anthracite/Bright Crimson/(White)

**BV6920**

Homme: S M L XL 2XL

PVC\* € 45

**BV6944**

Enfant: XS S M L XL

PVC\* € 40



NOUVEAU

# WOMEN'S ACADEMY PRO







NOUVEAU

## TRAINING TOP

DRI-FIT  
STAY COOL

### RESPIRABILITÉ ET CONFORT ANTI-TRANSPIRATION.

- Technologie Dri-FIT pour rester au sec et concentré, tout en bénéficiant d'un maximum de confort.
- Tissu côtelé doux et légèrement texturé pour une sensation de douceur exceptionnelle.
- Bande au niveau de la poitrine et empiècement dans le dos en mesh offrant une meilleure respirabilité.
- Coupe standard pour une tenue décontractée.
- 100 % polyester recyclé.



Vue de dos

010

062

066

068

010 Anthracite/Black/Black/(White)

062 Anthracite/Green Strike/Green Strike/(White)

066 Anthracite/Bright Crimson/Bright Crimson/(White)

068 Anthracite/Photo Blue/Photo Blue/(White)

**BV6940**

Femme: XS S M L XL

PVC\* € 25

NOUVEAU

## DRILL TOP

DRI-FIT  
STAY COOL

### CHALEUR ET RESPIRABILITÉ SUR LE TERRAIN.

- Technologie Dri-FIT pour rester au sec et concentré, tout en bénéficiant d'un maximum de confort.
- Tissu non brossé extensible pour une coupe ajustée au niveau des bras et ouvertures invisibles pour les pouces afin de maintenir les manches en place.
- Ourlet arrondi pour une coupe confortable et flatteuse conçue pour la vitesse.
- Tissu intérieur légèrement brossé pour garder votre ceinture abdominale au chaud.
- Quart de zip pour ajuster l'aération.
- 100 % polyester.



Vue de dos

011

398

406

635

011 Black/Anthracite/Black/(White)

398 Green Strike/Anthracite/Green Strike/(White)

406 Photo Blue/Anthracite/Photo Blue/(White)

635 Bright Crimson/Anthracite/Bright Crimson/(White)

**BV6930**

Femme: XS S M L XL

PVC\* € 45

NOUVEAU

## KNIT JACKET

DRI-FIT  
STAY COOL

### RESTEZ AU SEC. BÉNÉFICIEZ D'UN MAXIMUM DE CONFORT.

- Technologie Dri-FIT pour rester au sec et concentré, tout en bénéficiant d'un maximum de confort.
- Empiècements en mesh au niveau de la poitrine pour une meilleure respirabilité.
- Poches latérales à zip pour ranger vos petits objets en toute sécurité.
- 100 % polyester.

*Coupe standard  
pour une tenue  
décontractée*



Vue de dos

010

060



061

068

- 010 Anthracite/Black/(White)
- 060 Anthracite/Photo Blue/(White)
- 061 Anthracite/Green Strike/(White)
- 068 Anthracite/Bright Crimson/(White)

**BV6932**

Femme: XS S M L XL

**PVC\* € 45**



NOUVEAU

## KNIT SHORT

**DRI-FIT**  
STAY COOL

### RESTEZ AU SEC SUR LE TERRAIN.

- Technologie Dri-FIT pour rester au sec et bénéficier d'un maximum de confort.
- Taille élastique avec cordon de serrage pour une tenue ajustée et un confort optimal.
- Coupe standard pour une tenue décontractée
- Poches latérales.
- 100 % polyester recyclé.



- 010 Anthracite/Black/(White)
- 062 Anthracite/Photo Blue/(White)
- 064 Anthracite/Green Strike/(White)
- 068 Anthracite/Bright Crimson/(White)

**BV6938**

Femme: XS S M L XL

**PVC\* € 25**

[www.niketeamfootball.com](http://www.niketeamfootball.com)

NOUVEAU

## KNIT PANT

**DRI-FIT**  
STAY COOL

### TISSU EXTENSIBLE ET CONFORT ANTI-TRANSPIRATION.

- Technologie Dri-FIT pour rester au sec et concentré, tout en bénéficiant d'un maximum de confort.
- Tissu extensible accompagnant chacun de vos mouvements pour être le plus rapide sur chaque ballon.
- Ourlets à zip permettant de l'enfiler rapidement sans retirer vos chaussures ou vos crampons.
- Coupe standard pour une tenue décontractée.
- Poches latérales à zip.
- 100 % polyester recyclé.



- 010 Anthracite/Black/(White)
- 060 Anthracite/Photo Blue/(White)
- 062 Anthracite/Green Strike/(White)
- 067 Anthracite/Bright Crimson/(White)

**BV6934**

**PVC\* € 45**

Femme: XS S M L XL

# ACADEMY 19





## TRAINING TOP



### LA VENTILATION AU SERVICE DE LA PERFORMANCE.

- Technologie Dri-FIT pour rester au sec, à l'aise et concentré.
- Empiècements en mesh sur les côtés et dans le dos pour plus de respirabilité.
- Tissu extensible et texture légèrement côtelée.
- Manches raglan éliminant la couture d'épaule.
- Contours du logo Swoosh brodés.
- 100 % polyester recyclé.

*Arrière du col collé  
pour plus de confort*



Vue de dos

060

404

671

702

060 Anthracite/White/(White)

404 Marina/White/(White)

671 Bright Crimson/White/(White)

702 Volt/White/(White)

**AJ9088**

Homme: S M L XL 2XL

PVC\* € 20

**AJ9261**

Enfant: XS S M L XL

PVC\* € 15

## POLO



### COUPE CLASSIQUE. PERFORMANCE TOUT CONFORT.

- Technologie Dri-FIT pour rester au sec, à l'aise et concentré.
- Bandes latérales en mesh pour une meilleure respirabilité.
- Col avec ouverture dissimulée pour un style épuré.
- Coutures à l'arrière du col collées pour une sensation de douceur.
- Manches raglan éliminant la couture d'épaule.
- Contours du logo Swoosh brodés.
- 100 % polyester recyclé.



Vue de dos

060

404

671

702

060 Anthracite/Anthracite/White/(White)

404 Marina/Marina/White/(White)

671 Bright Crimson/Bright Crimson/White/(White)

702 Volt/Volt/White/(White)

**BQ1496**

Homme: S M L XL 2XL

PVC\* € 35

**BQ1500**

Enfant: XS S M L XL

PVC\* € 30



## DRILL TOP



### LA CHALEUR LÀ OÙ VOUS EN AVEZ BESOIN

- Technologie Dri-FIT pour rester au sec, à l'aise et concentré.
- Tissu du corps brossé pour une sensation de chaleur et de confort
- Manches raglan extensibles pour accompagner vos mouvements.
- Ouvertures pour les pouces dissimulées lorsque vous n'en avez pas besoin.
- Bandes latérales en mesh pour une meilleure respirabilité.
- Zip 1/4 pour une aération personnalisée.
- Contours du logo Swoosh brodés.
- 100 % polyester.



Vue de dos

060

404

671

702

#### AJ9094

Homme: S M L XL 2XL

PVC\* € 40

#### AJ9273

Enfant: XS S M L XL

PVC\* € 35

## KNIT TRACK JACKET



### CONFORT ESSENTIEL. STYLE EMBLÉMATIQUE.

- Technologie Dri-FIT pour rester au sec, à l'aise et concentré.
- Poignets, col et ourlets côtelés pour conserver la chaleur.
- Zip sur toute la longueur à l'avant pour un enfilage et un retrait faciles.
- Poches latérales zippées pour le rangement de vos essentiels.
- Contours du logo Swoosh brodés.
- 100 % polyester.



Vue de dos

060

404

671

702

060 Anthracite/White/(White)

404 Marina/White/(White)

671 Bright Crimson/White/(White)

702 Volt/White/(White)

#### AJ9180

Homme: S M L XL 2XL

PVC\* € 40

#### AJ9289

Enfant: XS S M L XL

PVC\* € 35

Taille élastique  
avec cordon de  
serrage discret



Vue de dos

060

451



Vue de dos

060

451



Vue de dos

060

451

## KNIT SHORT



### RESPIRANT ET AUDACIEUX.

- Tissu Nike Breathe pour rester au sec et bénéficier d'un maximum de fraîcheur.
- Poches latérales pour ranger vos petits objets.
- Bandes latérales en mesh pour une meilleure aération.
- 100 % polyester.

**BQ5810**

Homme: S M L XL 2XL

PVC\* € 25

**BQ5812**

Enfant: XS S M L XL

PVC\* € 20

## KNIT PANT



### PARFAIT POUR LA VITESSE.

- Technologie Dri-FIT pour rester au sec, à l'aise et concentré.
- Tissu extensible pour une coupe profilée.
- Ourlet à zip pour un enfilage et un retrait faciles.
- Bandes latérales en mesh pour une meilleure respirabilité.
- Poches latérales zippées pour le rangement de vos essentiels.
- Taille élastique avec cordon de serrage discret.
- 100 % polyester recyclé.

**AJ9181**

Homme: S M L XL 2XL

PVC\* € 40

**AJ9291**

Enfant: XS S M L XL

PVC\* € 35

## WOVEN PANT



### PROTECTION TECHNIQUE

- Technologie Dri-FIT pour rester au sec et bénéficier d'un maximum de confort.
- Poches zippées pour un rangement sécurisé.
- Taille élastique avec cordon de serrage pour une tenue personnalisée.
- 100 % polyester.

**BV5836**

Homme: S M L XL 2XL

PVC\* € 40

**BV5840**

Enfant: XS S M L XL

PVC\* € 35

060 Anthracite/White/(White)

451 Obsidian/White/(White)

# WOVEN TRACK JACKET



## COUPE SLIM, SENSATION DE RAPIDITÉ.

- Technologie Dri-FIT pour rester au sec, à l'aise et concentré.
- Poignets élastiques pour maintenir les manches en place.
- Zip sur toute la longueur à l'avant pour un enfilage et un retrait faciles.
- Poches latérales pour garder vos mains au chaud.
- Logos Swoosh brodés.
- 100 % polyester.

[www.niketeamfootball.com](http://www.niketeamfootball.com)



Vue de dos

060

404



671

702

060 Anthracite/Black/White/(White)  
404 Marina/Obsidian/White/(White)  
671 Bright Crimson/White/(White)  
702 Volt/Black/White/(White)

**AJ9129**

Homme: S M L XL 2XL

**PVC\* € 40**

**AJ9288**

Enfant: XS S M L XL

**PVC\* € 35**

# ACADEMY 18





Dos en mesh pour  
une meilleure aération



## TRAINING TOP

### CONFORT RAFRAÎCHISSANT

- Tissu Nike Dry pour rester au sec et bénéficier d'un maximum de confort.
- Manches raglan pour une liberté de mouvement naturelle.
- Bande au niveau de la nuque pour un confort sans distraction.
- 100 % polyester.

893693

Homme: S M L XL 2XL

PVC\* € 20

893750

Enfant: XS S M L XL

PVC\* € 15



## DRILL TOP

### PROTECTION SUR MESURE.

- Tissu Nike Dry pour rester au sec et bénéficier d'un maximum de confort.
- Zip 1/4 avec col montant pour une aération personnalisée.
- Manches raglan pour une liberté de mouvement naturelle.
- Ourlet modelé tombant pour une protection supplémentaire.
- Bandes coupées-cousues aux épaules pour un look foot dynamique et emblématique.
- 100 % polyester.

893624

Homme: S M L XL 2XL

PVC\* € 40

893744

Enfant: XS S M L XL

PVC\* € 35



## KNIT TRACK JACKET

### COUPE SLIM, SENSATION DE RAPIDITÉ.

- Tissu Nike Dry éliminant la transpiration pour rester au sec et bénéficier d'un maximum de confort.
- Coupe slim et fuselée pour un look profilé.
- Poches latérales zippées pour un rangement pratique des petits objets.
- Col montant avec doublure en mesh offrant une protection confortable.
- Zip sur toute la longueur à l'avant permettant d'enfiler et de retirer facilement la veste.
- Poignets côtelés pour maintenir la veste en place lorsque vous bougez.
- 100 % polyester.

893701

Homme: S M L XL 2XL

PVC\* € 40

893751

Enfant: XS S M L XL

PVC\* € 35



## POLO

### COUPE CLASSIQUE ET CONFORTABLE POUR DE MEILLEURES PERFORMANCES.

- Tissu Nike Dry qui évacue la transpiration pour rester au sec et bénéficier d'un maximum de confort.
- Bandes latérales en mesh pour une meilleure respirabilité.
- Ouverture à 3 boutons dissimulée pour une aération personnalisée.
- Bande au niveau de la nuque pour une sensation de douceur.
- Fentes latérales pour une liberté de mouvement optimale.
- 100 % polyester.

899984

Homme: S M L XL 2XL

PVC\* € 35

899991

Enfant: XS S M L XL

PVC\* € 30



Vue de dos

010

100

361

451

463

657

719



Vue de dos

010

100

361

451

463

657

719



Vue de dos

010

100

361

451

463

657

719



Vue de dos

010

100

361

451

463

657

719

*Manches montées pour  
une tenue confortable*

**010** Black/Anthracite/(White)

**100** White/Black/(Black)

**361** Green Spark/Pine Green/(White)

**451** Obsidian/Royal Blue/(White)

**463** Royal Blue/Obsidian/(White)

**657** University Red/Gym Red/(White)

**719** Tour Yellow/Anthracite/(Black)

# WOVEN TRACK SUIT



## PROTECTION LÉGÈRE ET CONFORT ANTI-TRANSPIRATION.

- Tissu Nike Dry pour rester au sec et bénéficier d'un maximum de confort.
- Manches raglan pour une liberté de mouvement naturelle.
- Poignets élastiques permettant de garder la veste bien en place.
- Poches zippées sur la veste et le pantalon pour un rangement en toute sécurité.
- La veste dispose d'un ourlet modelé tombant pour une meilleure protection.
- Le pantalon dispose de zips au niveau des jambes pour un enfilage et un retrait faciles.
- Taille élastique avec cordon de serrage pour une tenue ajustée.
- 100 % polyester.



Vue de dos

010

100

361



451

463

657

719

- 010 Black/Black/Anthracite/(White)
- 100 White/Black/Black/(Black)
- 361 Green Spark/Black/Pine Green/(White)
- 451 Obsidian/Obsidian/Royal Blue/(White)
- 463 Royal Blue/Obsidian/Obsidian/(White)
- 657 University Red/Black/Gym Red/(White)
- 719 Tour Yellow/Black/Anthracite/(Black)

893709

Homme: S M L XL 2XL

PVC\* € 80

893805

Enfant: XS S M L XL

PVC\* € 70





## HOODIE



### CHALEUR ET DOUCEUR ANTI-TRANSPIRATION.

- Le tissu Nike Dry évacue la transpiration.
- Tenue haute performance avec capuche dans une coupe slim pour un look foot profilé et tendance.
- Intérieur brossé pour une sensation de chaleur et de douceur.
- Manches raglan qui suppriment la couture d'épaule pour une liberté de mouvement naturelle.
- Bandes Nike Football emblématiques sur les manches.
- 100 % polyester.



- 010 Black/Anthracite/(White)
- 100 White/Black/(Black)
- 361 Green Spark/Pine Green/(White)
- 451 Obsidian/Royal Blue/(White)
- 463 Royal Blue/Obsidian/(White)
- 657 University Red/Gym Red/(White)
- 719 Tour Yellow/Anthracite/(Black)

#### AH9608

Homme: S M L XL 2XL **PVC\* € 45**

#### AJ0109

Enfant: XS S M L XL **PVC\* € 40**

## RAIN JACKET



### PROTECTION PERSONNALISÉE.

- Tissu indéchirable protégeant de la pluie de faible intensité et du vent.
- La capuche structurée peut être repliée lorsque vous n'en avez pas besoin.
- Empiècement arrière allongé avec cordons de serrage réglables pour une protection ajustable.
- Les fermetures à scratch sur les manches peuvent être utilisées pour modifier la taille du poignet.
- Poches zippées pour garder les mains au chaud et ranger vos objets en toute sécurité.
- 100 % polyester.



- 010 Black/Black/(White)
- 451 Obsidian/Obsidian/(White)

#### 893796

Homme: S M L XL 2XL **PVC\* € 55**

#### 893819

Enfant: XS S M L XL **PVC\* € 45**

*Zip sur toute la longueur à l'avant pour un enfilage et un retrait faciles*

## WINTER JACKET

### CHALEUR ET RANGEMENT.

- Tissu Nike Dry pour rester au sec et bénéficier d'un maximum de confort.
- Poches zippées sur la poitrine et pour les mains pour ranger vos objets en toute sécurité.
- Empiècement arrière allongé avec cordons de serrage réglables pour une protection ajustable.
- Capuche structurée avec visière offrant une protection.
- Les fermetures à scratch sur les manches peuvent être utilisées pour modifier la taille du poignet.
- Zip sur toute la longueur à l'avant pour un enfilage et un retrait faciles.
- 100 % polyester.



Vue de dos

010

451

**893798**

Homme: S M L XL 2XL

PVC\* € 120

**893827**

Enfant: XS S M L XL

PVC\* € 110

010 Black/Black/(White)

451 Obsidian/Obsidian/(White)

## SHIELD DRILL TOP

### VITESSE SOUS LA PLUIE.

- Tissu qui protège du vent et de la pluie.
- Coupe hautes performances et manches raglan pour une liberté de mouvement naturelle.
- Zip 1/4 pour une protection personnalisée.
- Logo Swoosh thermocollé sur le côté droit de la poitrine.
- 100 % polyester.

*Col montant pour plus de protection*



Vue de dos

010

451

**893800**

Homme: S M L XL 2XL

PVC\* € 45

**893831**

Enfant: XS S M L XL

PVC\* € 35

010 Black/Black/(White)

451 Obsidian/Obsidian/(White)



Vue de dos

010

451

## TECH PANT



### PROTECTION ANTI-TRANSPIRATION.

- Tissu Nike Dry pour rester au sec et bénéficier d'un maximum de confort.
- Coupe slim et fuselée qui réduit le volume.
- Poches latérales zippées pour ranger vos affaires en toute sécurité.
- Zips aux chevilles pour un enfilage et un retrait faciles.
- Taille élastique avec cordon de serrage pour une tenue ajustée.
- 100 % polyester.

**893652**

Homme: S M L XL 2XL

PVC\* € 40

**893746**

Enfant: XS S M L XL

PVC\* € 35



Vue de dos

010

451

## 3/4 TECH PANT



### PARFAIT POUR LA VITESSE.

- Le tissu Nike Dry évacue la transpiration.
- Poches latérales zippées pour un rangement pratique.
- Coupe 3/4 ajustée qui tombe juste en dessous du genou.
- La taille élastique avec cordon de serrage offre une tenue personnalisée.
- 100 % polyester.

**893793**

Homme: S M L XL 2XL

PVC\* € 30

**893808**

Enfant: XS S M L XL

PVC\* € 25



Vue de dos

010

451

## KNIT SHORT



### MOBILITÉ OPTIMALE. AGILITÉ MAXIMALE.

- Tissu Nike Dry pour rester au sec et bénéficier d'un maximum de confort.
- Taille élastique avec cordon de serrage pour une tenue ajustée.
- Coupe slim pour des performances optimales.
- Longueur d'entrejambe juste au-dessus du genou.
- 100 % polyester.

**893691**

Homme: S M L XL 2XL

PVC\* € 20

**893748**

Enfant: XS S M L XL

PVC\* € 15



Vue de dos

010

451

## WOVEN SHORT



### TISSU PERFORMANT ET POCHE.

- Tissu Nike Dry éliminant la transpiration pour rester au sec et bénéficier d'un maximum de confort.
- Cordon de serrage pour un maintien ajusté discret.
- Poches latérales zippées pour un rangement pratique.
- Taille doublée en mesh.
- 100 % polyester.

**893787**

Homme: S M L XL 2XL

PVC\* € 25

010 Black/Black/(White)  
451 Obsidian/Obsidian/(White)

# WOMEN'S ACADEMY 18





## TRAINING TOP



### PROTECTION LÉGÈRE ET CONFORT ANTI-TRANSPIRATION.

- Tissu Nike Dry pour rester au sec et bénéficier d'un maximum de confort.
- Manches raglan pour une liberté de mouvement naturelle.
- Bande au niveau de la nuque pour un confort sans distraction.
- 100 % polyester.

*Dos en mesh pour  
une meilleure aération*



Vue de dos

010

100

361



451

463

657

719

- 010 Black/Anthracite/(White)
- 100 White/Black/(Black)
- 361 Green Spark/Pine Green/(White)
- 451 Obsidian/Royal Blue/(White)
- 463 Royal Blue/Obsidian/(White)
- 657 University Red/Gym Red/(White)
- 719 Tour Yellow/Anthracite/(Black)

893741

Femme: XS S M L XL

PVC\* € 20

## POLO



### COUPE CLASSIQUE ET CONFORTABLE POUR DE MEILLEURES PERFORMANCES.

- Tissu Nike Dry qui évacue la transpiration pour rester au sec et bénéficier d'un maximum de confort.
- Bandes latérales en mesh pour une meilleure respirabilité.
- Ouverture à 3 boutons dissimulée pour une aération personnalisée.
- Manches montées pour une tenue confortable.
- Bande au niveau de la nuque pour une sensation de douceur.
- Fentes latérales pour une liberté de mouvement optimale.
- 100 % polyester.

*Fentes latérales  
pour une liberté de  
mouvement optimale*



Vue de dos

010

100

361



451

463

657

719

- 010 Black/Anthracite/(White)
- 100 White/Black/(Black)
- 361 Green Spark/Pine Green/(White)
- 451 Obsidian/Royal Blue/(White)
- 463 Royal Blue/Obsidian/(White)
- 657 University Red/Gym Red/(White)
- 719 Tour Yellow/Anthracite/(Black)

899986

Femme: XS S M L XL

PVC\* € 35

## DRILL TOP



### PROTECTION SUR MESURE.

- Tissu Nike Dry pour rester au sec et bénéficier d'un maximum de confort.
- Manches raglan pour une liberté de mouvement naturelle.
- Zip 1/4 avec col montant pour une aération personnalisée.
- Ourlet modelé tombant pour une protection supplémentaire.
- Bandes d'épaule en mesh coupées-cousues pour un look foot dynamique.
- 100 % polyester.



Vue de dos

010

100

361



451

463

657

719

- 010 Black/Anthracite/(White)
- 100 White/Black/(Black)
- 361 Green Spark/Pine Green/(White)
- 451 Obsidian/Royal Blue/(White)
- 463 Royal Blue/Obsidian/(White)
- 657 University Red/Gym Red/(White)
- 719 Tour Yellow/Anthracite/(Black)

893710

Femme: XS S M L XL

PVC\* € 40



## KNIT TRACK JACKET



### COUPE SLIM, SENSATION DE RAPIDITÉ.

- Tissu Nike Dry éliminant la transpiration pour rester au sec et bénéficier d'un maximum de confort.
- Coupe slim et fuselée pour un look profilé.
- Poches latérales zippées pour un rangement pratique des petits objets.
- Col montant avec doublure en mesh offrant une protection confortable.
- Zip sur toute la longueur à l'avant permettant d'enfiler et de retirer facilement la veste.
- Poignets côtelés pour maintenir la veste en place lorsque vous bougez.
- 100 % polyester.



Vue de dos

010

100

361



451

463

657

719

- 010 Black/Anthracite/(White)
- 100 White/Black/(Black)
- 361 Green Spark/Pine Green/(White)
- 451 Obsidian/Royal Blue/(White)
- 463 Royal Blue/Obsidian/(White)
- 657 University Red/Gym Red/(White)
- 719 Tour Yellow/Anthracite/(Black)

893767

Femme: XS S M L XL

PVC\* € 40

## TECH PANT

### PROTECTION ANTI-TRANSPIRATION. SCHUTZ.

- Tissu Nike Dry pour rester au sec et bénéficier d'un maximum de confort.
- Coupe slim et fuselée qui réduit le volume.
- Poches latérales zippées pour ranger vos affaires en toute sécurité.
- Zips aux chevilles pour un enfilage et un retrait faciles.
- Taille élastique avec cordon de serrage pour une tenue ajustée.
- 100 % polyester.



*Bandes coupées-cousues pour un look foot dynamique*

010 Black/Black/(White)  
451 Obsidian/Obsidian/(White)

**893721**  
Femme: XS S M L XL

PVC\* € 40

## TECH SHORT

### COUPE SLIM. PERFORMANCES OPTIMALES.

- Tissu Nike Dry pour rester au sec et bénéficier d'un maximum de confort.
- Taille élastique avec cordon de serrage pour une tenue ajustée.
- Bandes latérales en mesh emblématiques pour un look foot dynamique.
- 100 % polyester.



*Coupe slim pour des performances optimales*

010 Black/Black/(White)  
451 Obsidian/Obsidian/(White)

**893723**  
Femme: XS S M L XL

PVC\* € 20



NOUVEAU

# PARK 20





NOUVEAU

## TRAINING TOP

DRI-FIT  
STAY COOL

### CONFORT ANTI-TRANSPIRATION.

- Technologie Dri-FIT pour rester au sec et concentré, tout en bénéficiant d'un maximum de confort.
- Coupe slim pour une tenue ajustée.
- Passepoil au niveau des épaules pour un look de football classique.
- 100 % polyester recyclé.

[www.niketeamfootball.com](http://www.niketeamfootball.com)



Vue de dos

010

100

302

410 / 451

463

657

719

010 Black/White/(White)

100 White/Black/(Black)

302 Pine Green/White/(White)

410 Obsidian/White/(White) \*

451 Obsidian/White/(White) \*\*

463 Royal Blue/White/(White)

657 University Red/White/(White)

719 Tour Yellow/Black/(Black)

**BV6883** Manches Courtes

Homme: S M L XL 2XL

PVC\* € 17

**BV6905** Manches Courtes

Enfant: XS S M L XL

PVC\* € 14

\* Homme seulement

\*\* Enfant seulement

NOUVEAU

## POLO

DRI-FIT  
STAY COOL

### UN MAXIMUM DE CONFORT POUR L'ENTRAÎNEMENT.

- Technologie Dri-FIT pour rester au sec et bénéficier d'un maximum de confort.
- Coupe standard pour une tenue décontractée.
- Col replié et ouverture à deux boutons pour un style intemporel.
- Passepoil au niveau des épaules pour un look de football classique.
- 100 % polyester recyclé.



Vue de dos

010

100

302

410

463

657

719

010 Black/White/(White)

100 White/Black/(Black)

302 Pine Green/White/(White)

410 Obsidian/White/(White)

463 Royal Blue/White/(White)

657 University Red/White/(White)

719 Tour Yellow/Black/(Black)

**BV6879**

Homme: S M L XL 2XL

PVC\* € 25

**BV6903**

Enfant: XS S M L XL

PVC\* € 20

NOUVEAU

## CREW TOP

DRI-FIT  
STAY COOL

### DOUCEUR ET PROTECTION ANTI-TRANSPIRATION.

- Technologie Dri-FIT pour rester au sec et concentré, tout en bénéficiant d'un maximum de confort.
- Coupe standard pour une tenue décontractée.
- Passepoil au niveau des épaules pour un look de football classique.
- 100 % polyester.



Vue de dos

010

100

302

410

463

657

719

010 Black/White/(White)

100 White/Black/(Black)

302 Pine Green/White/(White)

410 Obsidian/White/(White)

463 Royal Blue/White/(White)

657 University Red/White/(White)

719 Tour Yellow/Black/(Black)

**BV6875**

Homme: S M L XL 2XL

PVC\* € 35

**BV6901**

Enfant: XS S M L XL

PVC\* € 30

NOUVEAU

## RAIN JACKET

DRI-FIT  
STAY COOL

### NE LAISSEZ PLUS LA PLUIE VOUS ARRÊTER.

- Technologie Dri-FIT et tissu déperlant pour rester au sec sous une pluie fine.
- Poches latérales doublées en mesh pour garder vos affaires au sec et en toute sécurité.
- Passepoil au niveau des épaules pour un look de football classique.
- 100 % polyester recyclé.



Vue de dos

010

060

302

410

463

657

719

010 Black/White/(White)

060 Anthracite/Anthracite/(White)

302 Pine Green/White/(White)

410 Obsidian/White/(White)

463 Royal Blue/White/(White)

657 University Red/White/(White)

719 Tour Yellow/Black/(Black)

**BV6881**

Homme: S M L XL 2XL

PVC\* € 40

**BV6904**

Enfant: XS S M L XL

PVC\* € 35

NOUVEAU

## KNIT TRACK JACKET

DRI-FIT  
STAY COOL

### CONFORT ANTI-TRANSPIRATION.

- Technologie Dri-FIT pour rester au sec et bénéficier d'un maximum de confort.
- Tissu en maille pour une sensation de douceur et de confort.
- Coupe standard pour une tenue décontractée.
- Poches latérales doublées en mesh pour garder vos affaires au sec et en toute sécurité.
- 100 % polyester.



Vue de dos

010

100

302

410

463

657

719

010 Black/White/(White)

100 White/Black/(Black)

302 Pine Green/White/(White)

410 Obsidian/White/(White)

463 Royal Blue/White/(White)

657 University Red/White/(White)

719 Tour Yellow/Black/(Black)

**BV6885**

Homme: S M L XL 2XL

PVC\* € 30

**BV6906**

Enfant: XS S M L XL

PVC\* € 25

NOUVEAU

## KNIT PANT

DRI-FIT  
STAY COOL

### CONFORT ANTI-TRANSPIRATION.

- Technologie Dri-FIT pour rester au sec et bénéficier d'un maximum de confort.
- Empiècements au niveau des mollets pour se changer facilement, même avec des crampons.
- Poches latérales pour ranger vos affaires.
- Coupe standard pour une tenue décontractée.
- Taille élastique avec cordon de serrage.
- 100 % polyester.



Vue de dos

010

410

010 Black/Black/(White)

410 Obsidian/Obsidian/(White)

**BV6877**

Homme: S M L XL 2XL

PVC\* € 30

**BV6902**

Enfant: XS S M L XL

PVC\* € 25





## TRAINING BIB

### UN MAXIMUM DE CONCENTRATION PENDANT L'ENTRAÎNEMENT.

- Tissu en mesh léger pour une meilleure respirabilité.
- Coupe ample favorisant les déplacements latéraux rapides.
- Coupe conçue pour la performance assurant une liberté de mouvement naturelle.
- Logo Swoosh imprimé sur le devant.
- 100 % polyester.



- 100 White/(Black)
- 313 Action Green/(Black)
- 406 Photo Blue/ (Black)
- 616 Vivid Pink/(Black)
- 702 Volt/(Black)

910936

Unisex: XXS S L

PVC\* € 7

Cycle de vie: 01 Janvier 2020 - 31 Mars 2021

## CREW SOCK



### STYLE EMBLÉMATIQUE. CONÇU POUR L'ENTRAÎNEMENT.

- Technologie Dri-FIT pour rester au sec et bénéficier d'un maximum de confort.
- Compression dynamique de la voûte plantaire pour un maintien sûr.
- Couture plate au niveau des orteils pour réduire les frottements.
- 67 % nylon, 23 % coton, 6 % polyester, 4 % élasthanne.



- 010 Black/Anthracite/(White)
- 100 White/Jetstream/(Black)
- 451 Obsidian/Deep Royal/(White)
- 463 Royal Blue/Bright Blue/(White)
- 657 University Red/Team Red/(White)

SX6835 Unisex

PVC\* € 10

XS: Eur 30-34 | S: Eur 34-38 | M: Eur 38-42 | L: Eur 42-46 | XL: Eur 46-50  
XS: UK 12-2 | S: UK 2-5 | M: UK 5.5-7.5 | L: UK 8-11 | XL: UK 11-14.5

Cycle de vie: 01 Avril 2017 - 31 Mars 2021

Commande par multiple de 6 paires.

## TEAM UNISEX BEANIE



### RESTEZ AU CHAUD DANS UN LOOK SPORTIF.

- Technologie Dri-FIT pour rester au sec et bénéficier d'un maximum de confort.
- Corps élastique pour une tenue personnalisée.
- Bord en Coton pour une chaleur accrue pendant le jeu.
- 62 % coton, 38 % polyester.



013 Black/Black/(White)

AV9751

Unisex: Taille unique

PVC\* € 20

Cycle de vie: 01 Octobre 2018 - 30 Septembre 2020

## TEAM FALL JACKET

### PROTECTION CONTRE LE FROID POUR L'ENTRAÎNEMENT.

- Tissu offrant une protection aérée contre les intempéries.
- Doublure en tissu Fleece pour plus de confort et de chaleur.
- Capuche réglable avec stoppeurs pour une protection adaptée.
- Poches latérales zippées pour un rangement sécurisé.
- Ourlet élastique avec cordon de serrage pour une tenue personnalisée.
- 100% polyester.



[www.niketeamfootball.com](http://www.niketeamfootball.com)



010 Black/Black/(White)

451 Obsidian/Obsidian/(White)

645550

Homme: S M L XL 2XL

PVC\* € 95

645905

Enfant: XS S M L XL

PVC\* € 85

Cycle de vie: 01 Janvier 2015 - 31 Mars 2021

# LIFESTYLE





## TEAM CLUB 19 TEE

### TOUS LES JOURS. TOUTES LES ÉQUIPES.

- Tissu en Coton et Polyester mélangés pour une sensation de douceur.
- Coutures collées aux épaules pour une sensation de douceur.
- Coupe standard qui suit les formes du corps.
- Manches montées et col côtelé pour un style classique.
- Logo Swoosh brodé sur le côté droit de la poitrine.
- 65 % coton, 35 % polyester.



- 010 Black/Black/Black/(White)  
 071 Charcoal Heather/Charcoal Heather/Charcoal Heather/(White)  
 100 White/White/White/(Black)  
 451 Obsidian/Obsidian/Obsidian/(White)  
 463 Royal Blue/Royal Blue/Royal Blue/(White)  
 657 University Red/University Red/University Red/(White)

#### AJ1504

Homme: S M L XL 2XL      PVC\* € 25

#### AJ1548

Enfant: XS S M L XL      PVC\* € 20

## TEAM CLUB 19 POLO

### UN CLASSIQUE ÉPURÉ.

- Tissu en Coton à double maille pour une sensation douce et texturée.
- Col avec ouverture dissimulée pour un style épuré.
- Ourlet tombant dans le dos pour une meilleure protection.
- Coutures renforcées aux épaules pour plus de résistance.
- Coupe standard suivant les formes du corps tout en restant ample.
- Logo Swoosh brodé sur le côté droit de la poitrine.
- 100 % coton.



- 010 Black/(White)  
 071 Charcoal Heather/(White)  
 100 White/(Black)  
 451 Obsidian/(White)  
 463 Royal Blue/(White)  
 657 University Red/(White)

#### AJ1502

Homme: S M L XL 2XL      PVC\* € 30

#### AJ1546

Enfant: XS S M L XL      PVC\* € 25

## TEAM CLUB 19 CREW

### CONFORT ANTI-TRANSPIRANT.

- Tissu en molleton doux assurant confort, chaleur et douceur.
- Col, poignets et ourlet côtelés pour une tenue ajustée.
- Col ras-du-cou pour une coupe polyvalente.
- 80 % coton, 20 % polyester.



Vue de dos

010

063



071

451

657

- 010 Black/(White)  
063 Dark Grey Heather/(White)  
071 Charcoal Heather/(White)  
451 Obsidian/(White)  
657 University Red/(White)

#### AJ1466

Homme: S M L XL 2XL

PVC\* € 50

#### AJ1545

Enfant: XS S M L XL

PVC\* € 40

## TEAM CLUB 19 HOODIE

### CONFORT OPTIMAL. STYLE CLASSIQUE

- Cèllets métalliques pour plus de style et de fonctionnalité.
- Col, poignets et ourlet côtelés pour une tenue ajustée.
- Capuche et poche kangourou pour une meilleure protection contre le froid.
- Absence de cordon de serrage externe pour un look jeune.
- 80 % coton, 20 % polyester.



Vue de dos

010

071

451

463

657

010 Black/Black/White/(White)

071 Charcoal Heather/Anthracite/White/(White)

451 Obsidian/Obsidian/White/(White)

463 Royal Blue/Royal Blue/White/(White)

657 University Red/University Red/White/(White)

**AR3239**

Homme: S M L XL 2XL

**PVC\* € 55**

**AJ1544**

Enfant: XS S M L XL

**PVC\* € 45**

## TEAM CLUB 19 FULL-ZIP HOODIE

### UNE VÉRITABLE SENSATION DE DOUCEUR. CONFORT AMÉLIORÉ

- Cèllets métalliques pour plus de style et de fonctionnalité.
- Modèle entièrement zippé qui vous permet d'adapter votre protection.
- Coloris subtils pour un look épuré.
- 80 % coton, 20 % polyester.

*Absence de cordon  
de serrage externe  
pour un look jeune*



Vue de dos

010

063

071

451

657

010 Black/Black/White/(White)

063 Dark Grey Heather/Dark Steel Grey/Black/(Black)

071 Charcoal Heather/Anthracite/White/(White)

451 Obsidian/Obsidian/White/(White)

657 University Red/University Red/White/(White)

**AJ1313**

Homme: S M L XL 2XL

**PVC\* € 60**

**AJ1458**

Enfant: XS S M L XL

**PVC\* € 50**



## TEAM CLUB 19 SHORT

### DÉVELOPPÉ POUR LE STYLE.

- Tissu en molleton doux assurant confort, chaleur et douceur.
- Cordon de serrage externe pour une tenue réglable.
- Coupe ajustée pour un look plus stylé.
- 80 % coton, 20 % polyester.



- 010 Black/Black/White/(White)  
 063 Dark Grey Heather/Dark Steel Grey/Black/(Black)  
 071 Charcoal Heather/Anthracite/White/(White)  
 451 Obsidian/Obsidian/White/(White)

#### AQ3136

Homme: S M L XL 2XL **PVC\* € 35**

#### AQ3142

Enfant: XS S M L XL **PVC\* € 30**

## TEAM CLUB 19 PANT

### CONFORT AU QUOTIDIEN.

- Tissu Fleece brossé pour une chaleur optimale.
- Taille élastique et cordon de serrage externe pour une tenue réglable.
- 80 % coton, 20 % polyester.



- 010 Black/White/(White)  
 063 Dark Grey Heather/Black/(Black)  
 071 Charcoal Heather/White/(White)  
 451 Obsidian/White/(White)

#### AJ1468

Homme: S M L XL 2XL **PVC\* € 45**

#### AJ1549

Enfant: XS S M L XL **PVC\* € 40**

# EQUIPMENT





EQUIPMENT

# BALLONS



100

## NIKE MERLIN II

### ZONE DE FRAPPE ÉLARGIE. CONTRÔLE INÉGALÉ DES TRAJECTOIRES.



- Conception à quatre panneaux pour une plus grande surface de frappe.
- Encre 3D créant des variations de texture pour un contrôle ciblé par temps sec ou humide.
- Rainures Nike Aerow Trac pour un toucher de balle uniforme.
- Vessie en latex offrant un meilleur maintien de la pression que les vessies en Caoutchouc traditionnelles.
- 37 % cuir synthétique, 33 % caoutchouc, 20 % polyester, 10 % coton.

100 White/Obsidian/Blue Fury/White

SC3635

Size: 5 PVC\* € 130

Cycle de vie: 01 Juillet 2019 - 30 Juin 2020



CN5332

Size: 5 PVC\* € 134,99

Cycle de vie: 01 Juillet 2020 - 30 Juin 2021



100

## NIKE MAGIA III

### SUIVI FACILE. TRAJECTOIRE PRÉCISE.



- Rainures Nike Aerow Trac pour une trajectoire précise du ballon.
- Structure classique à plusieurs panneaux soudée par fusion pour une réactivité maximale.
- Motifs graphiques très contrastés pour un meilleur suivi visuel du ballon.
- 40 % caoutchouc, 40 % cuir synthétique, 15 % polyester, 5 % coton.

100 White/Obsidian/Blue Hero/White

SC3622

Size: 5 PVC\* € 60

Cycle de vie: 01 Juillet 2019 - 31 Mars 2021



CN5341

Size: 5 PVC\* € 64,99

Cycle de vie: 01 Juillet 2020 - 30 Juin 2021



100

## NIKE TEAM MAGIA II

### UNE DURABILITÉ ACCRUE. DES PERFORMANCES COHÉRENTES.

- La structure à 12 empiècements est réduite à 4 empiècements pour une réaction plus harmonieuse et une meilleure frappe.
- Les rainures Aerow Trac offrent une trajectoire plus réaliste pour des tirs plus cohérents.
- Revêtement micro-texturé pour une meilleure adhérence.
- Écusson officiel de la FIFA.
- 40 % caoutchouc, 40 % cuir synthétique, 15 % polyester, 5 % coton.

100 White/Black/Volt/(Black)

SC3536

Size: 5

PVC\* € 60

Cycle de vie: 01 Janvier 2019 - 31 Mars 2021



100

## NIKE STRIKE PRO TEAM

### UNE PRÉCISION DÉCISIVE. UN TOUCHER DE BALLE PARFAIT.

- Structure à 12 empiècements pour une trajectoire fidèle et précise.
- Revêtement texturé pour des sensations exceptionnelles.
- Vessie en Caoutchouc renforcé pour une meilleure rétention d'air et pour préserver la forme du ballon.
- Rainures Nike Aerow Trac pour une trajectoire stabilisée.
- Motifs contrastés pour un meilleur suivi du ballon.
- 60 % caoutchouc, 15 % 3, 13 % polyester, 12 % EVA.

100 White/Black/Volt/(Black)

101 White/Black/Total Orange/(Total Orange)

SC3936

Size: 4

PVC\* € 35

SC3539

Size: 5

PVC\* € 35

Cycle de vie: 01 Janvier 2019 - 31 Mars 2021



101



100

101



102

710

## NIKE STRIKE TEAM



### CONÇU POUR ATTEINDRE LA PERFECTION.

- Nouveau revêtement plus épais et fils renforcés pour une plus grande durabilité.
- Les rainures Aerow Trac offrent une trajectoire plus réaliste pour des tirs plus cohérents.
- Revêtement micro-texturé pour une meilleure adhérence.
- 60 % caoutchouc, 15 % polyuréthane, 13 % polyester, 12 % EVA.

100 White/Black/Fuchsia Blast/(Fuchsia Blast)

101 White/Black/Total Orange/(Total Orange)

102 White/Black/Volt/(Volt)

710 High Vis Yellow/Crimson/Purple/(Crimson)

#### SC3535

Size: 3, 4, 5

PVC\* € 20

Cycle de vie: 01 Janvier 2019 - 31 Mars 2021

[www.niketeamfootball.com](http://www.niketeamfootball.com)









100

398



610

710

803

NOUVEAU

## NIKE PITCH TEAM

### POUR JOUER TOUS LES JOURS.

- Revêtement souple et résistant pour un toucher uniforme.
- Vessie en Caoutchouc pour une rétention de l'air et un maintien de forme optimisés.
- Motifs très contrastés facilitant le suivi visuel du ballon.
- 60 % caoutchouc, 15 % polyuréthane, 13 % polyester, 12 % EVA.

100 White/Black

398 Green Strike/Black

610 Bright Crimson/White

710 Yellow/Blue

803 Total Orange/Blue

SC3992

Size: 3, 4, 5

PVC\* € 16

Cycle de vie: 01 Janvier 2020 - 31 Mars 2021

NOUVEAU

## NIKE FUTSAL

### DURABILITÉ ET VISIBILITÉ OPTIMALES.

- Motifs très contrastés facilitant le suivi visuel du ballon.
- Modèle résistant et texturé pour un meilleur contrôle du ballon.
- Cousu à la main pour plus de durabilité et une meilleure résistance à l'abrasion.
- Revêtement texturé pour des sensations et un toucher exceptionnels.
- Taille et poids officiels d'un ballon de futsal.
- 60 % caoutchouc, 15 % polyuréthane, 13 % polyester, 12 % EVA.



101

PRO

101 White/Racer Blue/Black

SC3971 SIZE: PRO

PVC\* € 35

Cycle de vie: 01 Janvier 2020 - 31 Mars 2021

# BAGS

NOUVEAU

## NIKE CLUB TEAM DUFFEL

### DURABILITÉ ET VISIBILITÉ OPTIMALES.

- Compartiment principal offrant un rangement spacieux.
- Poche intérieure pour le rangement sécurisé des petits objets.
- Compartiment séparé pour affaires sèches/humides permettant de protéger et d'organiser votre équipement.
- Poignées de transport pouvant être attachées ensemble.
- 100 % polyester.

010 Black/Black/(White)

410 Midnight Navy/Black/(White)

657 University Red/Black/(White)

CV7828 large

Size: 50L x 32W x 41H cm / 53L

PVC\* € 35

CV7829 medium

Size: 48L x 31W x 37H cm / 48L

PVC\* € 30

CV7830 small

Size: 44L x 29W x 36H cm / 42L

PVC\* € 25



010

410

657

NOUVEAU

## NIKE CLUB TEAM HARDCASE

### RANGEMENT ROBUSTE SUR LE TERRAIN COMME AU QUOTIDIEN.

- Compartiment principal offrant un rangement spacieux.
- Fond rigide pour protéger votre équipement.
- Bandoulière et poignées polyvalentes pour transporter facilement votre équipement.
- Compartiment à zip pour affaires sèches/humides au fond du sac permettant de protéger et d'organiser vos affaires.
- 100 % polyester.

010 Black/Black/(White)

410 Midnight Navy/Black/(White)

657 University Red/Black/(White)

CV7826 large

Size: 50L x 33W x 41H cm / 52L

PVC\* € 45

CV7827 medium

Size: 48L x 31W x 40H cm / 45L

PVC\* € 40



010

410

657



010

410

657

## NIKE CLUB TEAM BACKPACK

### UN RANGEMENT IDÉAL POUR LE TERRAIN.

- Poche avant pour ranger votre ballon.
- Compartiment perforé au laser pour affaires sèches/humides permettant de protéger et d'organiser votre équipement.
- Poche en mesh sur le côté pour le rangement des bouteilles d'eau.
- Grand compartiment principal à double zip pour ranger votre équipement en toute sécurité.
- Bandoulières incurvées et empîement arrière rembourré pour un transport confortable.
- Poche arrière avec un intérieur feutré pour le rangement de vos clés ou de votre téléphone.
- L'espace à l'avant offre suffisamment de place pour ajouter l'écusson de votre équipe préférée.
- 100 % polyester.

010 Black/Black/(White)

410 Midnight Navy/Black/(White)

657 University Red/Black/(White)

**BA5501**

Size: 48L x 35W x 17D cm / 30L **PVC\* € 30**

Cycle de vie: 01 Avril 2018 - 31 Mars 2021

## NIKE YOUTH BACKPACK

### UN RANGEMENT IDÉAL POUR LE TERRAIN.

- Compartiment principal à double zip offrant un rangement sécurisé.
- Compartiment pour affaires sèches/humides permettant de protéger et d'organiser votre équipement.
- Poche en mesh sur le côté pour le rangement des bouteilles d'eau.
- Bretelles et empîement arrière rembourrés pour un port confortable.
- Poche arrière feutrée pour le rangement de vos clés ou de votre téléphone.
- 100 % polyester.

010 Black/Black/(White)

**BA5773**

Size: 45L x 30W x 13D cm / 22L **PVC\* € 25**

Cycle de vie: 01 Avril 2018 - 31 Mars 2021

## NIKE CLUB TEAM ROLLER BAG

### COMPARTIMENTS SÉPARÉS PLUS PRATIQUES.

- Poignée réglable et roulettes pour un transport aisé.
- Compartiment principal zippé offrant un rangement sécurisé.
- Poignées latérales offrant une Autre option de port.
- 100 % polyester.

**BA5199**

Size: 82L x 35W x 38H cm / 120L **PVC\* € 70**

Cycle de vie: 01 Janvier 2015 - 31 Mars 2022

010 Black/Black/(White)



## NIKE HYPERWARM FIELD PLAYER GLOVES

### AFFRONTEZ LE MAUVAIS TEMPS.

- Les gants Nike Pro HyperWarm sont conçus dans un tissu thermique anti-transpiration pour garder vos mains au chaud et au sec.
- Zones en silicone au niveau des doigts et de la paume pour une meilleure prise en main du ballon.
- Poignets flexibles et extensibles pour un maintien sûr.
- 60 % polyester, 27 % nylon, 8 % autre, 5 % caoutchouc.

**GS0373**

Size: S M L XL

PVC\* € 25

Cycle de vie: 01 Octobre 2018 - 30 Septembre 2020

NOUVEAU

**CU1589**

Size: S M L XL

Cycle de vie: 01 Octobre 2020 - 30 Septembre 2022

013 Black/(White)



## NIKE CLUB TEAM TOILETRY BAG

### RANGEMENT SÉCURISÉ DES OBJETS INDISPENSABLES.

- Fermeture zippée pour un rangement sécurisé.
- Fond en toile pour garder votre équipement au sec.
- Boucle de transport pour un transport pratique.
- 100 % polyester.

**BA5198**

Size: 27L x 16W x 16H cm / 6L

PVC\* € 25

Cycle de vie: 01 Janvier 2019 - 31 Mars 2022

010 Black/Black/(White)



## NIKE CLUB TEAM BALL BAG

### POUR L'ENTRAÎNEMENT OU LES JOURS DE MATCH.

- Bretelles matelassées et réglables pour un transport confortable.
- Fermeture avec cordon de serrage pour un rangement facile d'accès.
- 84 % polyester, 16 % nylon.

**BA5200**

Size: 86L x 47W x 47H cm / 164L

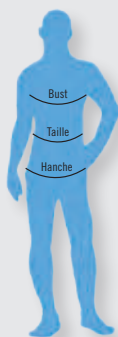
PVC\* € 36

Cycle de vie: 01 Janvier 2019 - 31 Mars 2022

010 Black/Black/(White)

## GRILLES DE TAILLES

### TEXTILE



#### Homme (métrique)

Taille (cm)	Bust	Taille	Hanche	3 Longueurs d'entrejambe		
				Classique	Courte	Longue
<b>S</b>	88-96	73-81	88-96	82-5	77-5	87-5
<b>M</b>	96-104	81-89	96-104	83	78	88
<b>L</b>	104-112	89-97	104-112	83-5	78-5	88-5
<b>XL</b>	112-124	97-109	112-120	84	79	89
<b>XXL</b>	124-136	109-121	120-128	84-5	79-5	89-5
<b>XXXL</b>	136-148	121-133	128-136	85	80	90

#### Femme (métrique)

Taille (cm)	Bust	Taille	Hanche	3 Longueurs d'entrejambe		
				Classique	Courte	Longue
<b>XS</b>	76-83	60-67	84-91	79-5	74-5	84-5
<b>S</b>	83-90	67-74	91-98	79-5	74-5	84-5
<b>M</b>	90-97	74-81	98-105	80	75	85
<b>L</b>	97-104	81-88	105-112	80	75	85
<b>XL</b>	104-114	88-98	112-120	80.5	75.5	85.5



#### Enfant (métrique)

Size (cm)	Poitrine	Taille	Hanche	EMEA Taille
<b>XS</b>	64.5-66	59.5-61.5	68.5-71	122-128
<b>S</b>	66-69	61.5-65	71-74.5	128-137
<b>M</b>	69-75	65-69	74.5-79.5	137-147
<b>L</b>	75-81.5	69-72.5	79.5-84.5	147-158
<b>XL</b>	81.5-88.5	72.5-75.5	84.5-89.5	158-170

#### Petit Enfant (métrique)

Taille (cm)	Taille numerique	Taille			Taille	Age
		Poitrine	Taille	Hanche		
<b>XS</b>	4	53-56	54-56	56-59	96-104	3-4
<b>S</b>	5	56-59	56-58	59-61	104-110	4-5
<b>M</b>	6	59-61	58-59	61-63	110-116	5-6
<b>L</b>	6X/7	61-63	59-60	63-66	116-122	6-7
<b>XL</b>	7X	63-66	60-61	66-70	122-128	7-8



### CHAUSSETTES

#### Homme & Femme (unisex)

Taille	Homme		Femme		cm
	Europe Chaussure	UK Chaussure	US Chaussure	US Chaussure	
<b>XS</b>	30-34	12-2	13C-3Y		19-21
<b>S</b>	34-38	2-5	3Y-5Y	4-6	21-24
<b>M</b>	38-42	5.5-7.5	6-8	6-10	24-27
<b>L</b>	42-46	8-11	8-12	10-13	27-30
<b>XL</b>	46-50	11-14.5	12-15		30-33

### BALLONS

#### Junior - Enfant - Adulte

Taille (cm)	3	4	5	Age
<b>Junior</b>	58.5-61			8 ans et moins
<b>Enfant</b>		63.5-66		8-12
<b>Adulte</b>			68-70	13+

# NIKE FIT SYSTEM



DRI-FIT: Evacue la transpiration pour vous aider à rester au sec.

DRI-FIT SPHERE: La construction en relief vous aide à rester au sec et empêche la matière de coller à la peau.



STORM-FIT 1: Vous aide à rester au sec lors de légères intempéries.

5,10 & 20: Vous aide à rester au sec sous la pluie ou la neige.

La matière respirante et les coutures thermo-collées sont conçues pour totalement stopper la pluie et le vent pour:

STORM-FIT 5: 5 jusqu'à 5,000 mm de pression de l'eau

STORM-FIT 10: 10 jusqu'à 10,000 mm de pression de l'eau

STORM-FIT 20: 20 jusqu'à 20,000 mm de pression de l'eau

---

## INSTRUCTIONS DE LAVAGE

### INSTRUCTIONS DE LAVAGE DES PRODUITS TEXTILE NIKE TEAM SPORTS

Prenez soin rapidement de vos produits textile NIKE Team Sports après les avoir portés. En traitant les tâches au plus vite, les résultats n'en seront que meilleurs. Ne laissez pas les tâches et la boue s'incruster dans les tissus. Ne laissez pas vos affaires mouillées ou souillées dans votre sac de sport, les tâches et les mauvaises odeurs risqueraient de s'imprégner.

#### Traiter et laver les vêtements tachés rapidement.

##### Si les tâches ne sont pas parties au lavage:

1. Ne la séchez pas en machine. La chaleur risquerait d'incruster définitivement la tâche dans le tissu.
2. Mettez votre maillot à tremper. Dans le cas d'une tâche persistante, il peut être nécessaire d'appliquer un détachant. Puis lavez à nouveau votre maillot.
3. Ne séchez pas votre vêtement tant que la tâche n'est pas partie.

### DÉFINITIONS

Pré traiter les tâches importantes. Appliquer directement la lessive sur la tâche avant le lavage. Pré tremper les maillots tachés. Laisser tremper vos maillots dans une bassine dans de l'eau tiède et de la lessive de une à trois heures. Les tâches délicates doivent être préalablement rincées à l'eau froide puis lavées avec un détergent non chloré pour ne pas décolorer le produit.

**Prélavage:** A utiliser sur les produits très souillés. Utiliser le programme prélavage de votre machine avec la dose de lessive recommandée par le fabricant. Quand le prélavage est terminé, vidanger l'eau puis laver vos vêtements à la température la plus élevée recommandée par le fabricant.

**Merci de vérifier les instructions avant lavage.**

---

### CLAUDE DE NON-RESPONSABILITÉ

Le catalogue Nike Team Football a été conçu pour offrir une vue claire et complète de notre gamme teamsport.

Bien que nous ayons apporté un soin particulier à la création et au contenu de ce catalogue, Nike se réserve le droit d'apporter des modifications sur la ligne ou sur les produits à tout moment.



Copyright © NEON 01/2020 - Distributed by NEON - FRANCE